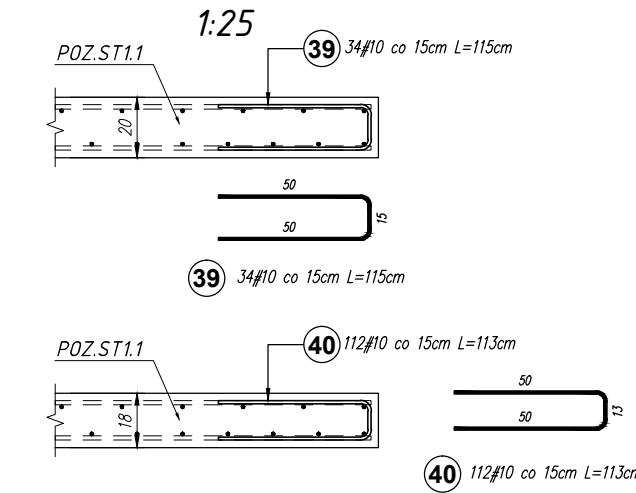


STROP: POZ.ST2.1 gr. 18cm
POZ.ST2.2 gr. 20cm
1:50

Poz.	#	Długość (cm)	Liczba			Długość łączna (m)				Schemat (cm)
			w elementach	elementów	ogółem	# 8	# 10	# 12	# 14	
1	14	584	169	1	169				986,96	560
2	8	226	92	1	92	207,92				202
3	10	1128	33	1	33		372,24			1128
4	10	1013	33	1	33		334,29			1013
5	12	784	22	1	22			172,48		784
6	10	212	14	1	14		29,68			212
7	14	377	8	1	8				30,16	377
8	10	100	4	1	4		4,00			100
9	14	560	6	1	6				33,60	560
10	14	363	9	1	9				32,67	363
11	10	130	4	1	4		5,20			130
12	8	226	92	1	92	207,92				202
13	14	360	24	1	24				86,40	360
14	14	380	24	1	24				91,20	380
15	12	210	88	1	88			184,80		198
17	14	153	7	1	7				10,71	a=63-243
18	14	153	7	1	7				10,71	a=63-243
19	14	153	7	1	7				10,71	a=63-243
20	14	153	7	1	7				10,71	a=63-243
23	8	149	189	1	189	281,61				137
24	10	207	10	1	10		20,70			195
25	10	227	10	1	10		22,70			215
26	10	210	11	1	11		23,10			198
28	12	407	8	1	8			32,56		377
29	12	590	6	1	6			35,40		560
30	10	242	14	1	14		33,88			212
31	10	261	6	1	6		15,66			231
32	10	100	4	1	4		4,00			100
33	10	393	9	1	9		35,37			363
34	8	793	10	1	10	79,30				793
35	8	365	16	1	16	58,40				365
36	8	444	16	1	16	71,04				444
37	8	245	15	1	15	36,75				245
38	8	723	10	1	10	72,30				723
Długość wg średnic (m)						1015,24	900,82	425,24	1303,83	
Masa 1 m pręta (kg/m)						0,40	0,62	0,89	1,21	
Masa łączna wg średnic (kg)						401,02	555,81	377,61	1577,63	
Ogółem (kg)							2912,07			

* Średnia długość

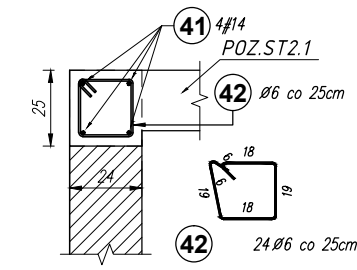
SPOSÓB ZAKOŃCZENIA STROPÓW
W MIEJSCU OTWORÓW



Poz.	#	Długość (cm)	Liczba			Długość łączna (m)			
			w elementach	elementów	ogółem	A-I	A-II	A-III	A-IV
39	10	115	34	1	34			39,10	
40	10	113	112	1	112			126,56	
41	14	600	4	1	4				24,00
42	6	86	24	1	24	20,64			
Długość wg średnic (m)						20,64	165,66	24,00	
Masa 1 m pręta (kg/m)						0,22	0,62	1,21	
Masa łączna wg średnic (kg)						4,58	102,21	29,04	
Ogółem (kg)							135,83		

- Uwagi:
- Rysunki rozpatrywać łącznie z rysunkami architektonicznymi i instalacyjnymi.
 - Rzędne i usytuowanie elementów wg projektu architektonicznego.
 - Sprawdzić wymiary na budowie.
 - Umieszczenie i wymiary przebieg inst. wg rys. architektonicznych i instalacyjnych.
 - Na rysunku nie występują wszystkie przebiegi instalacyjne.
 - Wykonać jeden komplet zbrojenia w celu sprawdzenia wymiarów.
 - Pręty zbrojenia dolnego równoległe do krótszego boku, prostokąta układac zawsze w dolnej warstwie siatki.
 - Pręty wycięte dla wykonania otworów w stropie zastąpić dodatkowymi prętami ułożonymi odpowiednio góra i dół po obu stronach otworu. Powierzchnia przekroju dodatkowego zbrojenia nie może być mniejsza od powierzchni prętów wyciętych.

POZ.W2.1 L~6mb
1:25



BETON C20/25
STAL A-IIIN (B500SP) - #
STAL A-I (St3XS-b) - Ø

Projekt jest w rozumieniu Ustawy o prawie autorskim i prawach pokrewnych utworem architektoniczno-urbanistycznym i jest chroniony prawem autorskim.		
Jednostka projektowa: "S.T. ARCHITEKCI" Sp. z o.o. ul. Gen. M. Langiewicza 16 (II piętro) 35-021 Rzeszów tel. 17 862 81 66, 500 650 022, 501 308 998		
temat i nazwa: BUDOWA CENTRUM KULTURY WRAZ Z NIEZBEDNĄ INFRASTRUKTURĄ TECHNICZNĄ, URZĄDZENIAMI BUDOWLANymi I MURAMI OPIOROWYMI NA DZIAŁCE O NUMERZE EWIDENCYJNYM 31584 W DYNOWIE		
Inwestor: GMINA MIEJSKA DYNÓW adres: 36-065 DYNÓW, ul. RYNEK 2		
adres inwestycji: Jednostka ewidencyjna: 181601_1, DYNÓW MIASTO obrot ewidencyjny: nr 0001, DYNÓW numery działek ewidencyjnych: DZIAŁKA NR EWID.: 31584		
faza projektu:	PW	data: wrzesień 2025 r.
nazwa rysunku:		skala: 1:25/50 nr rys.: K.72
STROP ŻELBETOWY : POZ.ST2.1; POZ.ST2.2		
numer projektu: STA-CK.DYN-2022		
imię i nazwisko:	nr uprawnień:	podpis:
branża: KONSTRUKCJA		
projektant:		
mgr inż. Andrzej SYGNAROWICZ	2/95	
projektant sprawdzający:		
mgr inż. Mariusz Salamon	PDK/0050/PWK006	